

SECRETARÍA DE LA FUNCIÓN PÚBLICA  
COORDINACIÓN DE TECNOLOGÍAS DE LA INFORMACIÓN



# GOBIERNO DEL ESTADO

DESCARGA DEL PROGRAMA FILEZILLA



- Descarga del programa Filezilla. Entrar a la siguiente ruta:
- <https://filezilla-project.org/>
- Y seleccionar el botón “Download FileZilla Client”



The screenshot shows the FileZilla website homepage. The browser address bar displays "Seguro | https://filezilla-project.org". The page features a navigation menu on the left with categories: FileZilla (Features, Screenshots, Download, Documentation), FileZilla Server (Download), Community (Forum, Project page, Wiki), General (FAQ, Support, Contact, License, Privacy Policy, Trademark, Policy), and Development (Source code, Builds). The main content area is titled "Overview" and includes a welcome message, support information, and quick download links for the FileZilla Client (All platforms) and FileZilla Server (Windows only). A news section highlights the release of FileZilla Client 3.25.2 on 2017-04-30, along with bugfixes and minor changes.



- Después seleccionar el botón
- “Download FileZilla Client”



← → ↻ Seguro | <https://filezilla-project.org/download.php?type=client>

# FileZilla The free FTP solution

- Home
- FileZilla**
  - Features
  - Screenshots
  - Download
  - Documentation
- FileZilla Server**
  - Download
- Community**
  - Forum
  - Project page
  - Wiki
- General**
  - FAQ
  - Support
  - Contact
  - License
  - Privacy Policy
  - Trademark
  - Policy
- Development**

## Download FileZilla Client for Windows (32bit)

The latest stable version of FileZilla Client is 3.25.2

Please select the file appropriate for your platform below.

◆ **Windows (32bit)** 

**Download FileZilla Client** 

This installer may include bundled offers. Check below for more options.

The 32bit versions of Windows 7, 8, 8.1 and 10 are supported.

◆ **More download options**

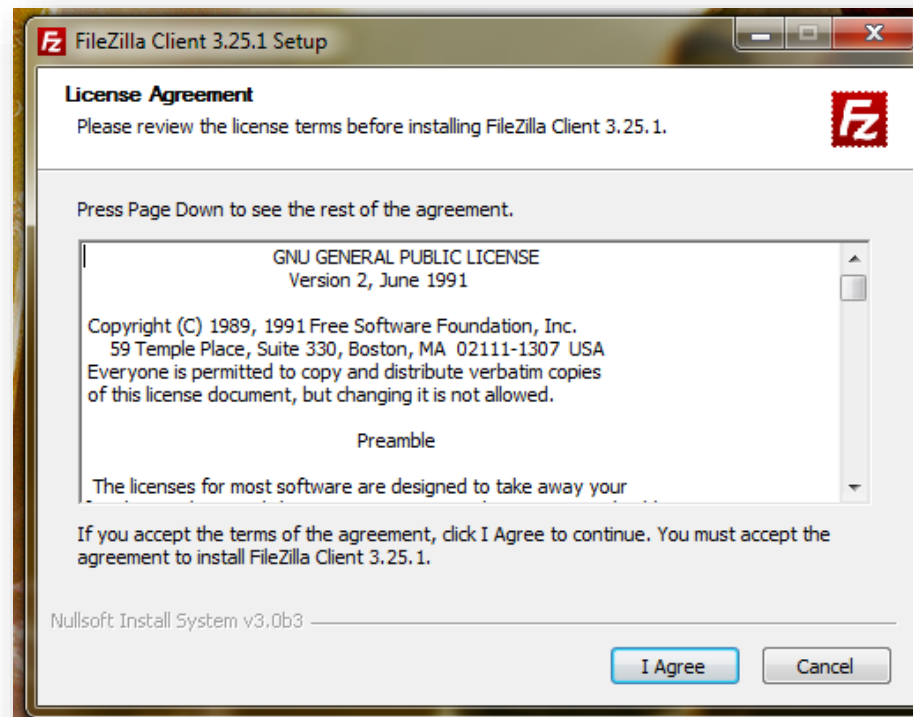
Other platforms:   

Not what you are looking for?

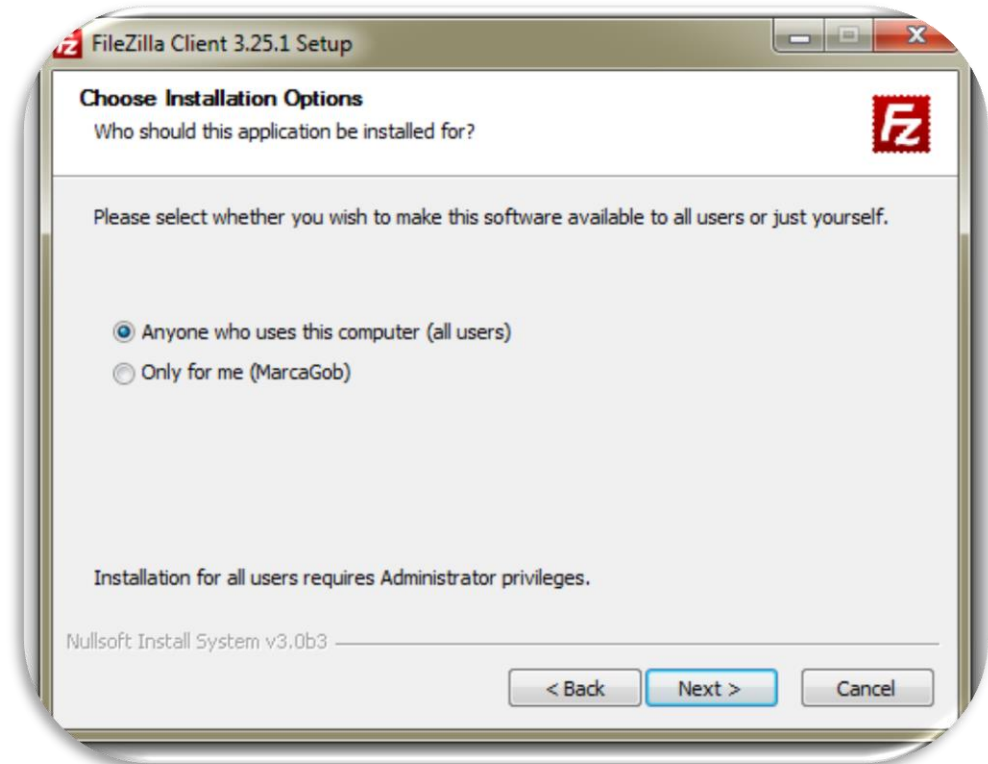
➔ [Show additional download options](#)



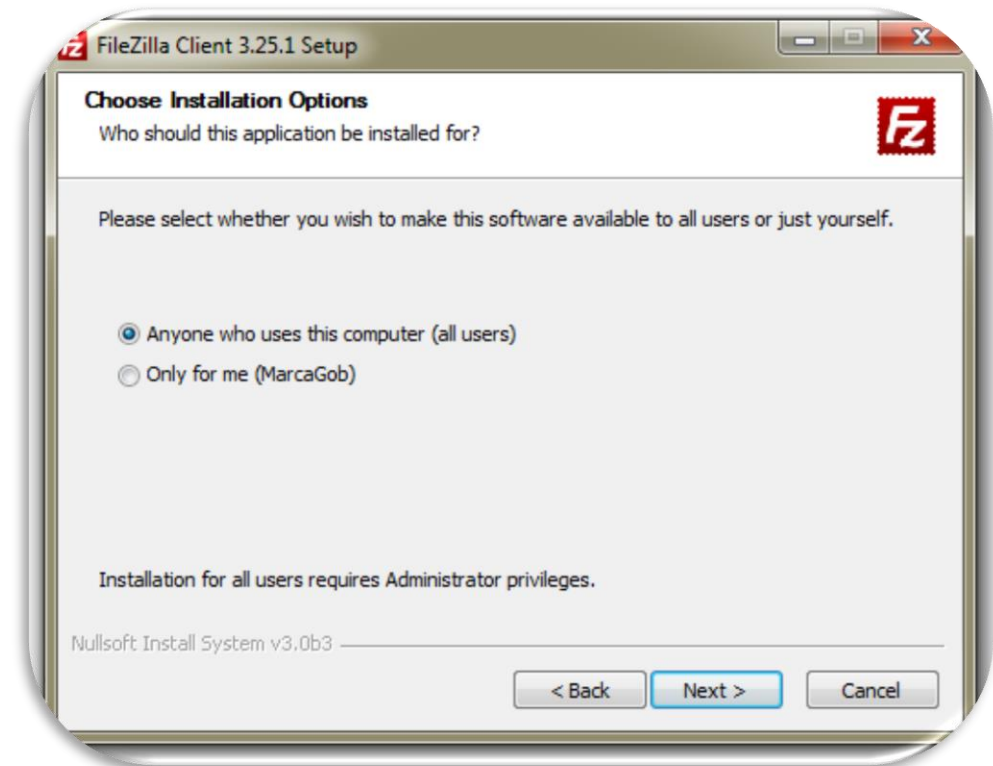
- Después ejecutar el instalador y veremos esta pantalla presionamos “I Agree”.



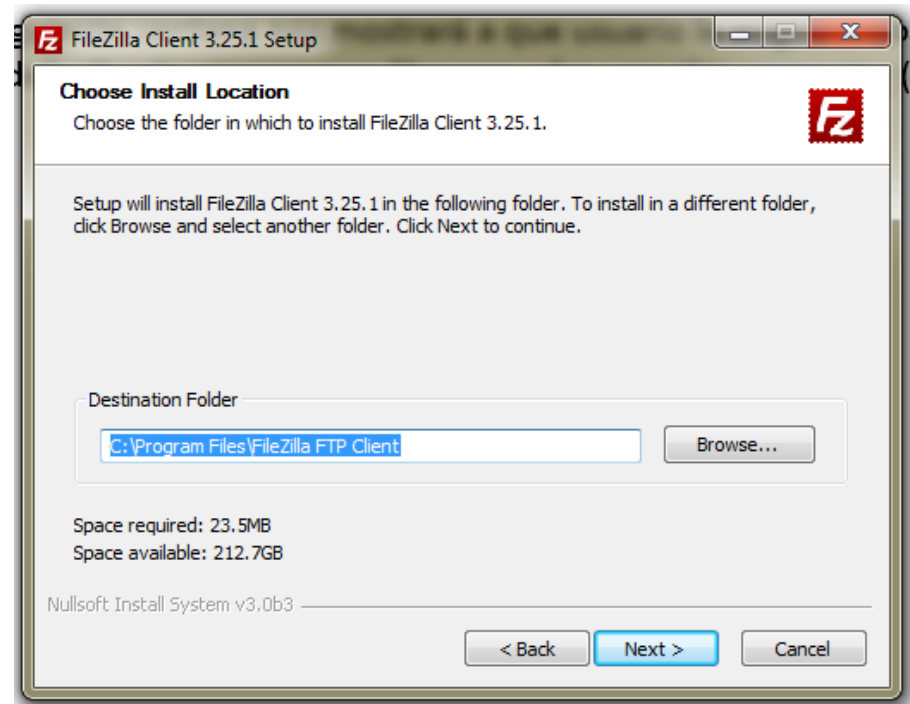
- La siguiente ventana nos mostrará a que usuario le asignaremos permiso, por default seleccionaremos “Anyone who uses this computer (all users)” y seleccionamos “Next”.



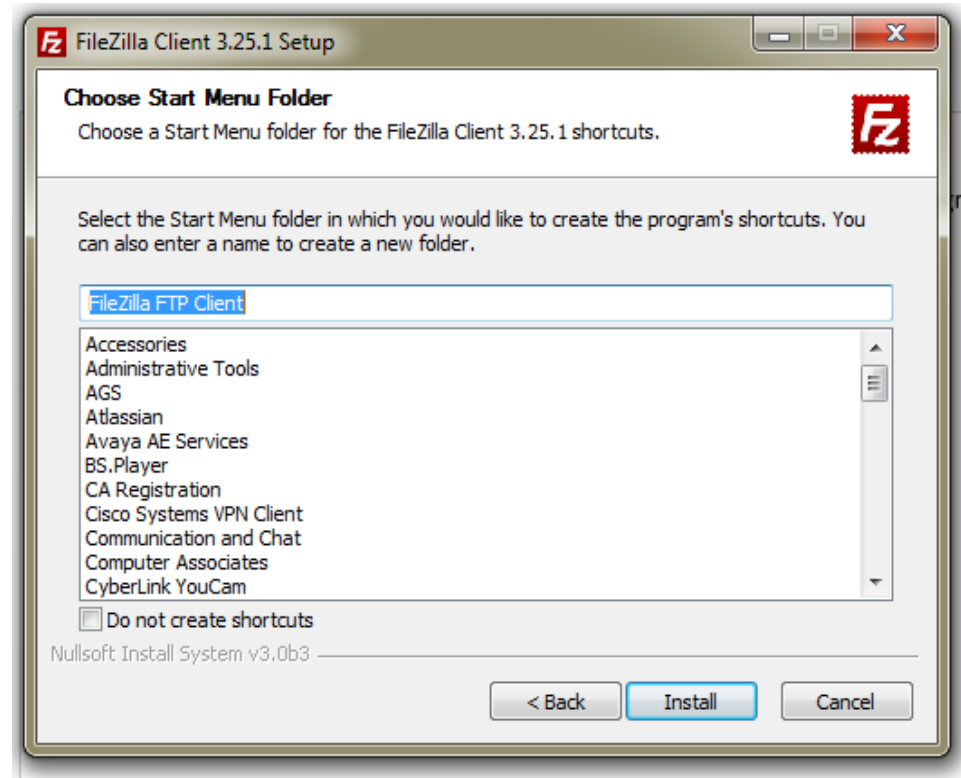
- La siguiente ventana nos mostrará Configuraciones avanzadas.
- Dejamos las opciones por default y le damos “Next” .



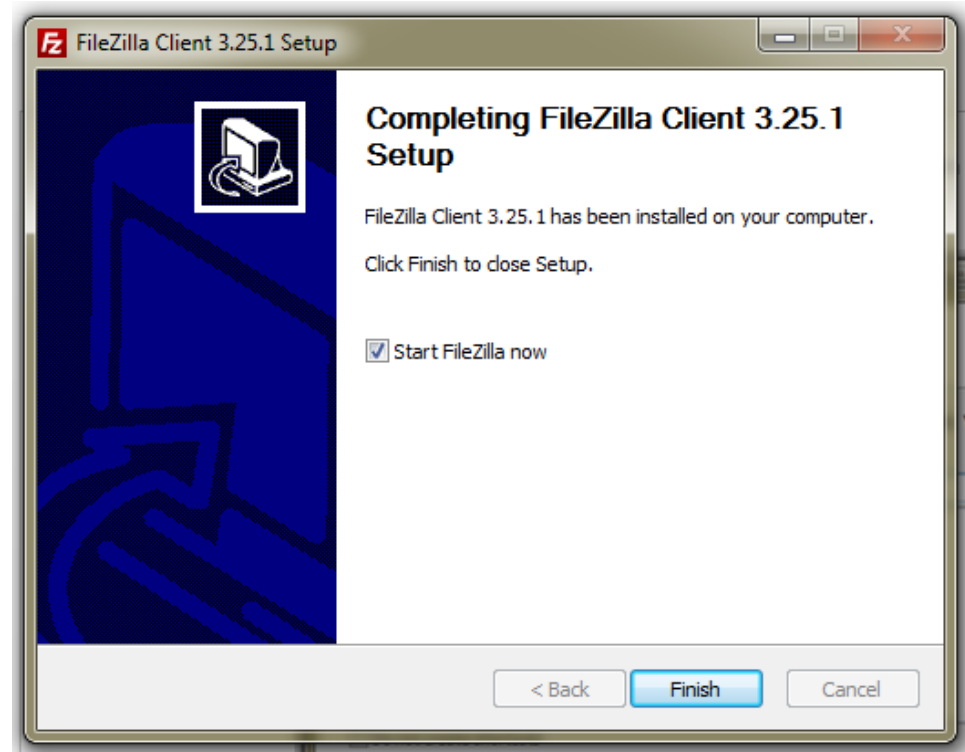
- La siguiente ventana nos mostrará la ruta en donde se guardara el programa.
- Lo dejamos default como se muestra y seleccionamos “Next” .



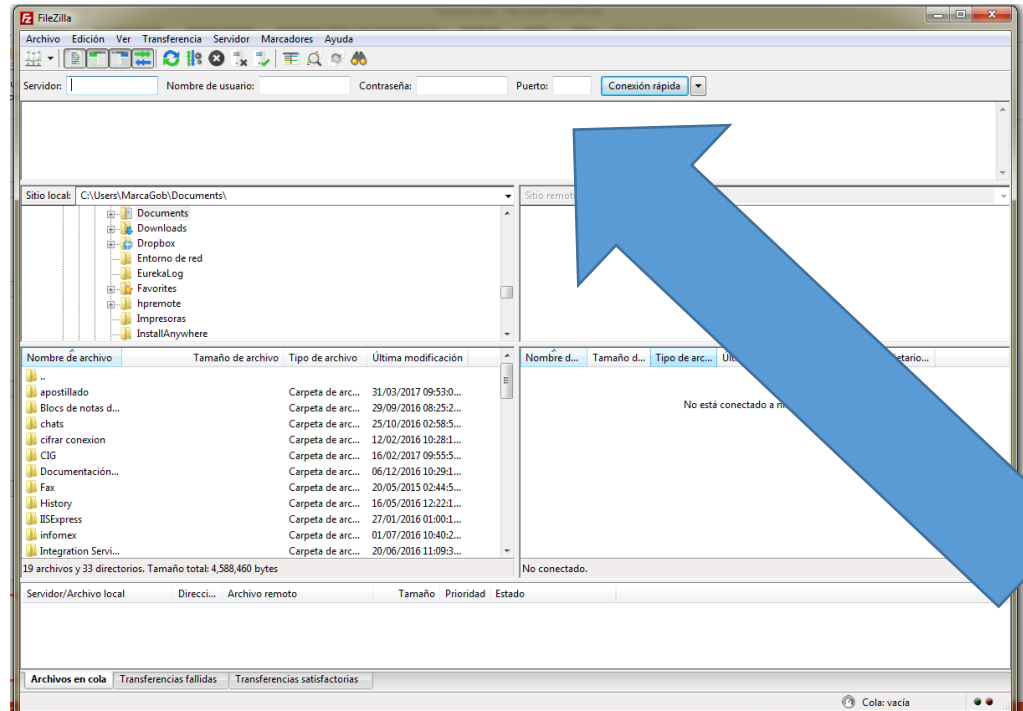
- La siguiente ventana nos mostrará el nombre con lo cual lo veremos en nuestro menú de inicio de nuestro Windows.
- Lo dejamos default como se muestra y seleccionamos “Install”



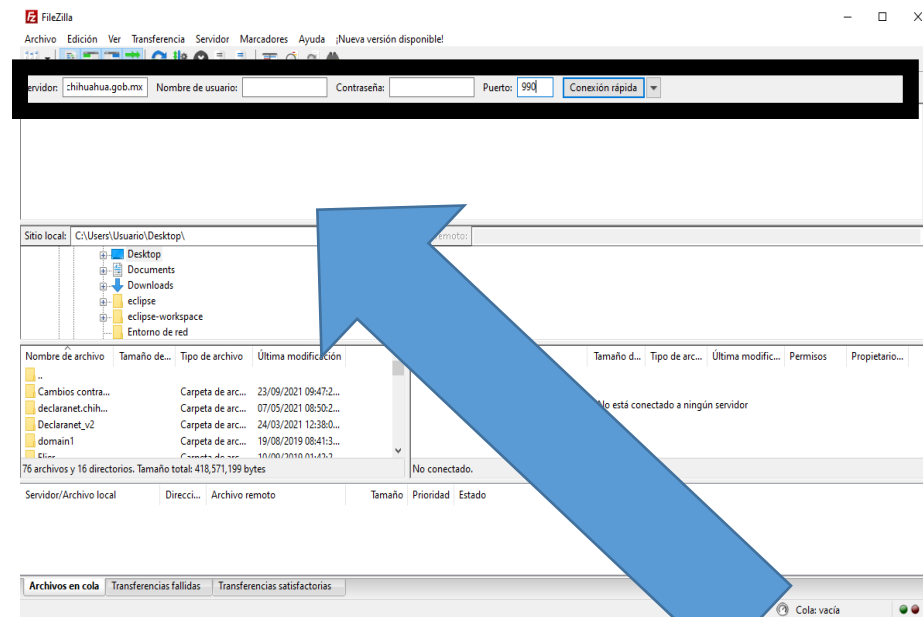
- Al término de la instalación nos aparecerá la siguiente ventana en la que nos muestra una opción si queremos iniciar el programa o no.
- Dado sea el caso seleccionamos “Finish”



- Una vez iniciado el programa veremos una pantalla similar a esta, en la cual podemos observar el área marcada.
- Introduciremos los datos correspondientes.



- Llenamos los campos correspondientes **Servidor:** [adjuntos.chihuahua.gob.mx](http://adjuntos.chihuahua.gob.mx)
- Puerto : 990
- Nota: El usuario y contraseña ya proporcionado.
- Posteriormente le damos clic en “Conexión rápida” .



Si entramos por primera vez el área marcada nos aparecerá en blanco Ahí podremos vaciar todos nuestros archivos, ya sea copiando y pegando O...

En esta parte veremos un directorio de nuestro equipo, podremos arrastrar archivos hacia el cuadro de la derecha o igual, copiar y pegar

Este mensaje nos informa que la conexión fue correcta.

